

La Economía Circular aplicada a la gestión de los residuos voluminosos, AEE's y textiles.

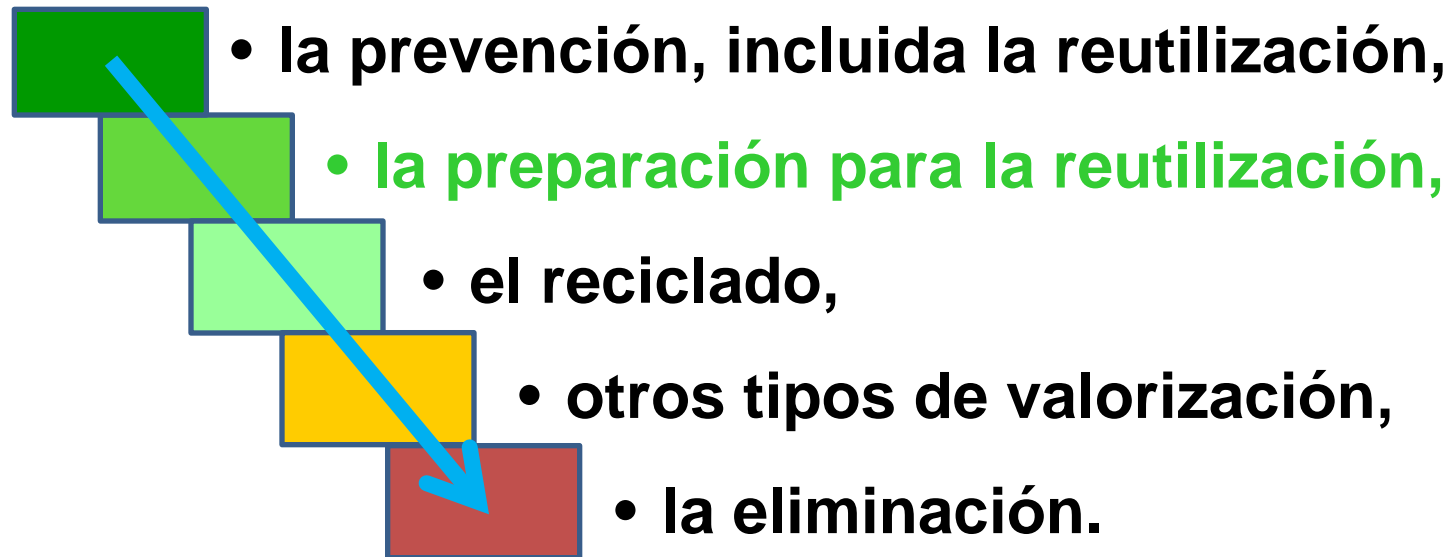
La Preparación para la Reutilización

25 Septiembre 2014
Monforte de Lemos



Emaús
tiene sentido

La doctrina de la Unión Europea basa la gestión de los residuos en el concepto denominado como **JERARQUIA DE RESIDUOS** en la que se establece, por este orden:



*Directiva Europea de Residuos
2008/98/CE*



Emaús
tiene sentido

En este sentido, la Directiva Marco Europea sobre los residuos establece como **“prevención”** aquellas medidas adoptadas antes de que una sustancia, material o producto se haya convertido en residuo, para reducir, entre otros, la cantidad de residuo, **incluso mediante la reutilización** de los productos o el alargamiento de la vida útil de los productos, y define la **“reutilización”** como cualquier operación mediante la cual productos o componentes que no sean residuos se utilizan de nuevo con la misma finalidad para la que fueron concebidos.

En esta misma Directiva se define también que la **“preparación para la reutilización”** es la operación de valorización consistente en la comprobación, limpieza o reparación, mediante la cual productos o componentes de productos que se hayan convertido en residuos se preparan para que puedan **reutilizarse** sin ninguna otra transformación previa.

Pero la realidad nos recuerda que **se ha avanzado muy poco** en materia de PREVENCIÓN mediante REUTILIZACIÓN y de PREPARACIÓN PARA LA REUTILIZACIÓN.



Emaús
tiene sentido



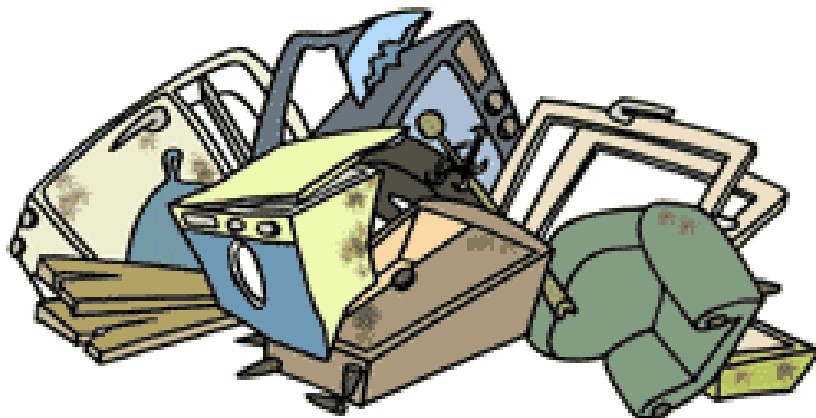
REUTILIZACION



RECICLAJE



Emmaus
tiene sentido



Servicio de recogida puerta a puerta
Etxez-etxeko bilketa zerbitzua

902 455 855



Hoy en día se generan en el territorio guipuzcoano en torno a 10.000 toneladas de residuos voluminosos de origen urbano, de las que un **21% son gestionados por Emaús**.

De los residuos voluminosos gestionados por los Municipios y Mancomunidades de Gipuzkoa se estima que el **43% van al vertedero**, el resto (RAEEs y madera) se recicla y nada se reutiliza.

De los residuos que recupera Emaús por sus propios medios, el **65% se reutiliza**, un 15% se recicla y el resto va al vertedero.



Emaús
tiene sentido

Una propuesta en clave de sostenibilidad

El sistema de gestión de residuos voluminosos propuesto por Emaús hace referencia al **conjunto de procesos de recogida, tratamiento y valorización de los residuos denominados voluminosos, incluyendo las infraestructuras correspondientes**, con el objetivo de favorecer su prevención, preparación para la reutilización y el reciclado de sus materiales en el marco de una filosofía de gestión **Cero Residuo** o **Vertido Cero** y debería formar parte del sistema municipal de gestión integral de residuos.

Modalidad alternativa de recogida

Recogida domiciliaria a puerta,
como servicio público de recogida concertado y prohibición de depósito en la vía pública.

Servicio de recogida puerta a puerta
Etxez-etxeko bilketa zerbitzua

902 455 855



© kukuxumusu + bokart.com



Emaús
tiene sentido

Recogida domiciliaria a puerta

La recogida a puerta de voluminosos consiste en un servicio de recogida en el domicilio, concertado a través de petición telefónica, portal de internet u otra forma.

Se confeccionan rutas de recogida periódicas y se presta el servicio a una persona identificada.

Es importante reseñar que el sistema de recogida a puerta en el domicilio comporta dos modalidades: en unos casos puede ser **con desmontaje previo por parte de la ciudadanía y** en otros **con desmontaje incluido en el servicio a prestar**, obteniéndose con esta modalidad los mayores índices de reutilización.

Navarra es pionera en el desarrollo de la recogida domiciliaria pública **desde 1.984**, realizándose este servicio por parte de **Emaús** en las siguientes Mancomunidades:

- Pamplona y Comarca;
- Montejurra (Tierra Estella);
- Valdizarbe;
- Alto Araxes;
- Bidausi;
- Aoiz / Zona 10;
- Malerreka;
- Bortziriak y Ayuntamiento de Baztán.



Valoración del sistema de recogida domiciliaria:

Las recogidas selectivas de voluminosos puerta a puerta en domicilio son elemento indispensable para la obtención de productos susceptibles de ser reutilizados, dado que en todo momento son tratados y manipulados con ese fin.

Todas las experiencias significativas de recogida selectiva de voluminosos para su reutilización pasan por un **sistema público** de recogida a puerta desde el propio domicilio previa llamada telefónica solicitando el servicio.

El sistema de recogida domiciliaria **favorece la reducción del impacto visual** y estético y espacial de la contenerización o depósito de residuos voluminosos y textiles en la vía pública, además de eliminar posibles riesgos para los viandantes.



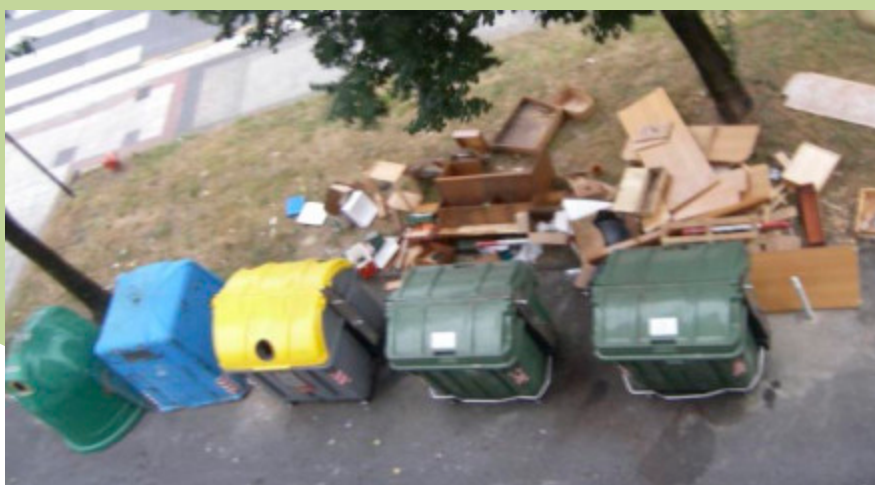
Emaús
tiene sentido

Cada vez con mayor frecuencia se observa que grupos organizados e incontrolados se llevan parte de los voluminosos depositados y preferentemente los elementos valiosos que contienen, antes que los servicios de recogida, contribuyendo con ello a una cierta reutilización y reciclaje espontáneos.



Sin embargo, el **impacto ambiental** ocasionado por este tipo de actuaciones puede ser, en algunos casos, muy significativo, fundamentalmente en aquellos residuos que contienen fluidos frigorígenos (frigoríficos, congeladores, etc.) tales como los CFC's y los HCFC's -sustancias que agotan la capa de ozono-, los CRT's, las baterías, etc.

Además, parece una incoherencia propugnar un sistema de recogida de basuras “puerta a puerta” o de 5º contenedor y mantener un sistema de depósito de voluminosos en la vía pública.



Emaús
tiene sentido

El sistema de recogida de residuos voluminosos a domicilio puede ser **voluntario** u **obligatorio**:

- ☐ **V o l u n t a r i o** , conviviendo la recogida domiciliaria con la posibilidad de dejar los voluminosos en la vía pública.

El mantenimiento del doble sistema –domiciliario y vial- reduce las posibilidades de reutilización, al ser más flexible o incontrolable el depósito en la vía pública frente al sistema de recogida domiciliaria previa llamada telefónica.

Además deja en manos de la voluntariedad de cada ciudadano o ciudadana la opción de la reutilización o del reciclaje (en el mejor de los casos), siendo esto contradictorio con la aplicación del principio jerárquico en la gestión de residuos.

- ❑ **Obligatorio**, estando prohibido por ordenanza el depósito de residuos voluminosos en la vía pública, ofreciendo la recogida domiciliaria y manteniendo en todo caso la opción de la gestión a través de los puntos limpios, tal y como recoge la Ordenanza de residuos de la Mancomunidad de la Comarca de Pamplona.



.....
Ordenanza reguladora
de la gestión
de los residuos urbanos
.....

Artículo 41. De la recogida de muebles, enseres y trastos viejos, domésticos. La Mancomunidad tiene establecido un servicio de recogida especial, a domicilio y previo aviso, de todo tipo de muebles, enseres domésticos y trastos viejos, excepto aquellos para cuyo manejo sea necesario el empleo de medios mecánicos tales como grúas, poleas, etc. Los muebles estarán desmontados y preparados para su inmediato traslado.

Se prohíbe el abandono de muebles, enseres y trastos viejos en la vía pública así como su depósito en los contenedores o junto a los mismos.

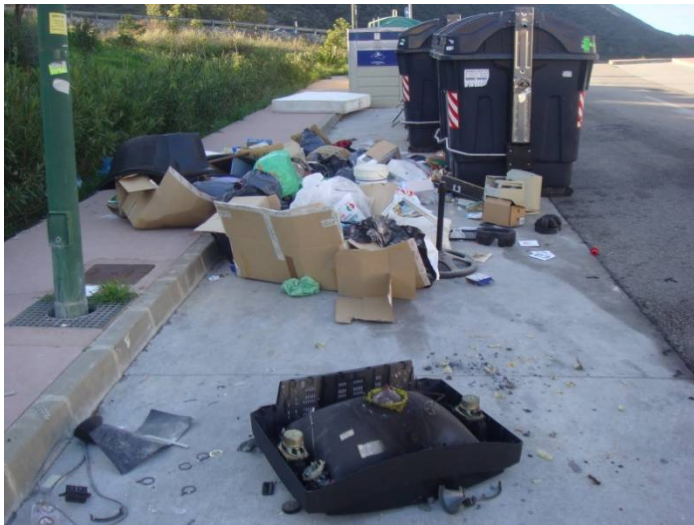


Emaús
tiene sentido

RECOGIDA SEPARADA DE RAEE

(Art. 16, punto 3: Proyecto de Real Decreto sobre los Aparatos Eléctricos y Electrónicos y sus Residuos)

Los RAEE no podrán ser abandonados en la vía pública o entregados a operadores o gestores no autorizados.



Emaús
tiene sentido

El conjunto de **ventajas** que ofrece a la ciudadanía una recogida domiciliaria a puerta de voluminosos y RAEE es el siguiente:

- ☐ El sistema de recogida domiciliaria con desmontaje previo posibilita un alto porcentaje de reutilización de los enseres retirados. En el caso del desmontaje por parte de los propios operarios, se puede superar el 30%
- ☐ Por tanto, hay una reducción considerable de los voluminosos que son depositados y tratados en vertedero, con las consiguientes ventajas medioambientales y económicas.
- ☐ El sistema de recogida domiciliaria posibilita además recuperar pequeños objetos y enseres que son actualmente mezclados con la basura en masa y depositas en el contenedor de la fracción resto, evitando que sigan yendo al vertedero.



Emaús
tiene sentido

- ❑ El sistema de recogida domiciliaria favorece la reducción del impacto visual o estético y espacial de la contenerización o depósito de residuos voluminosos en la vía pública, además de eliminar posibles riesgos para los viandantes.
- ❑ El sistema de recogida domiciliaria facilita la retirada de residuos voluminosos, sobre todo a aquellas personas que tienen serias dificultades físicas para desprenderse de ellos y mejora, en general, el servicio que se presta al ciudadano.
- ❑ Posibilita la adquisición de bienes de primera necesidad a personas de bajo poder adquisitivo mediante una política de precios bajos.

- ☐ Permite la conversión de los residuos voluminosos y RAEE en recursos económicos.
- ☐ Fomenta el empleo verde.
- ☐ Promueve la inserción sociolaboral de colectivos desfavorecidos, contribuyendo a la cohesión social del Territorio.
- ☐ Permite el desarrollo de un modelo de gestión empresarial sostenible y de economía solidaria: las Empresas de Inserción.

Infraestructuras de Reutilización

EkoCenter

Emaús gestiona desde el año 2006 los centros de reparación y reutilización denominados **EkoCenter** y que fueron incorporados al *Documento de Progreso del PIGRUG* como infraestructuras para la prevención y la reutilización de Gipuzkoa.

13.3.- Inversiones en el programa de prevención

Las inversiones, tanto en activos fijos como en inmovilizado inmaterial, del programa de prevención, se reflejan en el conjunto de actuaciones recogidas en la tabla 165 siguiente:

Tabla 165- Programa de prevención. Inversiones 2008-2016 (Euros)

Actuación	Coste (€)
Plan de Mejora ambiental de la DFG	160.000
Aula universitaria de ecodiseño	600.000
Programa de compostaje doméstico	1.500.000
Creación de Ekocenters	2.000.000
Subvenciones para actuaciones de prevención	4.800.000
Acuerdos voluntarios con agentes económicos para potenciar la prevención	240.000
Organización de la Semana de Prevención	240.000
Participación en el proyecto 100 kg menos de ACR+ o equivalente	360.000
Manuales de buenas prácticas en fiestas y celebraciones	30.000
Implantación del vaso verde en fiestas populares	50.000
Potenciación del Banco de Alimentos de Gipuzkoa para ACNC	500.000
Implantación del programa Last Minute Market de ACNC	800.000
Diseño de estrategias de compra verde en administraciones	100.000



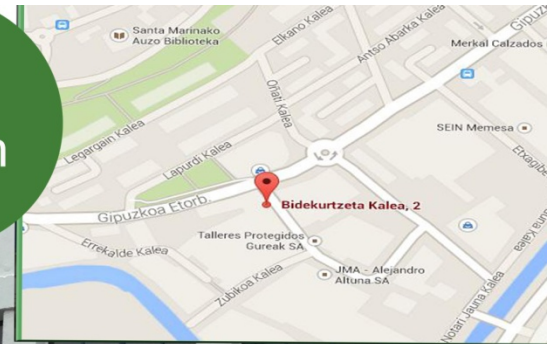
Los EkoCenter recogen los voluminosos, textiles y otros enseres tanto recuperados domiciliariamente como los aportados voluntariamente por los ciudadanos y ciudadanas.



Los residuos que no son susceptibles de ser reutilizados son derivados a los gestores autorizados correspondientes para su reciclado o pretratamiento final.

EkoCenter berria
Muzakola auzoa
943 771 871
www.emaus.com

11an
11etan



Entre sus características destacan las siguientes:

- ☐ Se conciben principalmente como **centros para la reutilización** de artículos usados procedentes principalmente de recogidas domiciliarias.
- ☐ Se realizan **operaciones de preparación para la reutilización** de aquellos enseres o artículos susceptibles de ser reutilizados mediante limpieza, reparaciones, reformas o transformaciones.
- ☐ Incorporan actividades de **sensibilización medioambiental** y de consumo responsable dirigidas a la población escolar y al público en general.
- ☐ Estos **EkoCenter** son gestionados por **empresas de inserción** o cooperativas de iniciativa social de **Emaús** calificadas como tales por el Gobierno Vasco.



Emaús

ALMACEN

Espacio destinado al depósito y clasificación de Voluminosos y Textiles **recuperados** de Recogidas Selectivas

REPARAMANIA

Espacio a la **preparación para la reutilización** como fórmula de prolongar la vida útil de los objetos.

EKOCENTER

TOPAGUNE

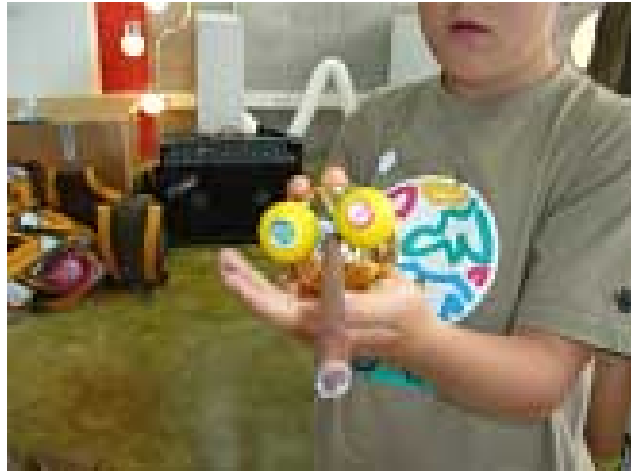
Punto de venta de los artículos recuperados para su **reutilización**

EKOAULA

Charlas, exposiciones y talleres de iniciación a la reutilización y **sensibilización**, dirigidos a grupos estructurados, fundamentalmente escolares



Emaús
tiene sentido



EKOAULA



**NO SE LO CUENTES A
NADIE**

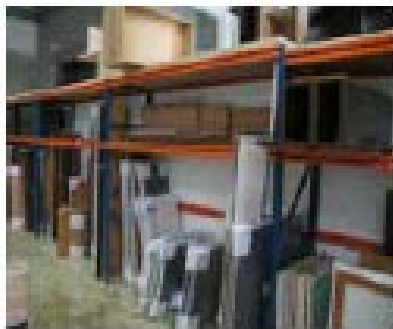
Si te asocias a **ReparaManía**
podrás obtener estos beneficios:

utilizar sus instalaciones
utilizar sus herramientas
servicio de asesoramiento
recibir informacion en tu domicilio

TODO ES GRATIS



ReparaManía



VALORACIÓN:

Teniendo en cuenta que la *Directiva Europea de Residuos 2008/98/CE* en su Anexo IV recoge como medidas que pueden afectar a la fase de consumo y uso “*la promoción de la reutilización o la reparación de productos desechados adecuados o de sus componentes, especialmente mediante medidas educativas, económicas, logísticas o de otro tipo, como el apoyo a los centros y redes autorizados de reparación y reutilización, o su creación, en especial, en las regiones con elevada densidad de población*”, resulta evidente la importancia que adquiere la existencia de los denominados EkoCenter como Centros de Reparación y Reutilización (CRR), adecuándose de este modo el Territorio de Gipuzkoa a la *Directiva Europea de Residuos 2008/98/CE*.

Cabe destacar que al abrirse el primer EkoCenter en el año 2006 –dos años y medio antes de ser aprobada la Directiva de Residuos vigentes-, Emaús ya lo autodefinía como CRR+.



Resultados

Servicio de recogida puerta a puerta
Etxez-etxeko bilketa zerbitzua

902 455 855

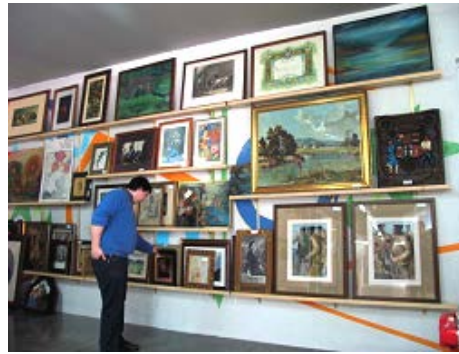


Gestionamos una media anual en torno a **2.036 toneladas** de residuos voluminosos y textiles. (92% y 8% aproximadamente).

DATOS 2011. Aproximadamente, un 40% corresponde al término de Donostia



Emaús
tiene sentido



Cerca de 80.000 artículos de bazar reutilizados anualmente



12.000 muebles reutilizados al año



Resultados

Más de 25.000 libros reutilizados al año



205% de incremento sobre el 2009

200.000 prendas reutilizadas al año



Más de 3.500 AEE's reutilizados anualmente



Emais
tiene sentido

**Más de 114.000
clientes al año**

**9.500 clientes
mensuales**

**Ahorro de la recogida de
1.800 tn y 222.300 € de
tratamiento en vertedero.**



Resultados



**1.465.000 € de ingresos
el año 2012**



**65 trabajadores/as de
media en plantilla**

**Más de 250 personas han
tenido una oportunidad de
empleo en Emaús en los
últimos 15 años.**



Emaús
tiene sentido

Recicla tus ideas, Reutilizar es de sabios

En definitiva, el **sistema de gestión de residuos voluminosos** de Gipuzkoa, una vez puestas en práctica todas las medidas posibles de prevención en la generación de dichos residuos, se debe fundamentar en el **principio de la preparación para la reutilización antes que en el del reciclaje u otras formas de valorización**, aplicando de manera taxativa el principio jerárquico establecido para la gestión de los residuos por las normativas y directivas europeas vigentes.



Emaús
tiene sentido

Sistema de gestión integral

OPERACIONES

Recuperación de productos o componentes de productos que no son residuos, susceptibles de ser reutilizados

Recuperación de productos o componentes de productos que se han convertido en residuos que, tras una operación de valorización consistente en la comprobación, limpieza o reparación, son susceptibles de ser reutilizados

Recuperación de productos o componentes de productos para su reciclaje

FUENTES DE ACOPIO O RECUPERACIÓN



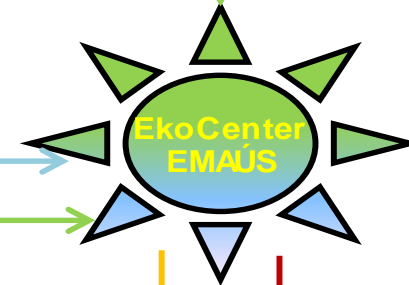
Recogida Selectiva Domiciliaria «a puerta»

Puntos Limpios

RICIA (gestión pública)

Recogida en la vía pública

INFRAESTRUCTURAS

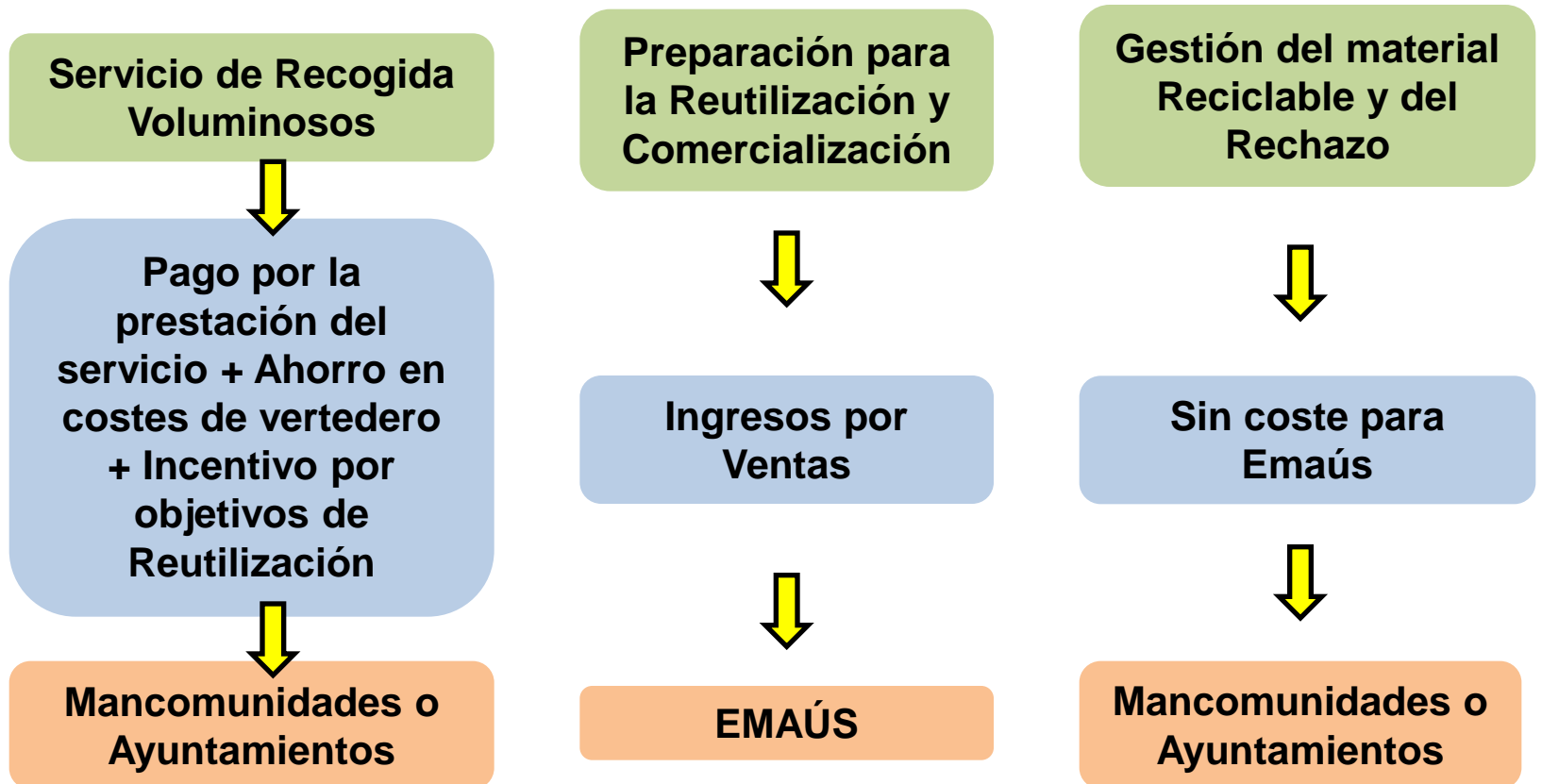


RECICLAJE DE RESIDUOS

RESTO



Financiación del sistema propuesto



Sostenibilidad del sistema propuesto

Medioambiental:

- ⇒ Primacía de la **REUTILIZACIÓN (PREVENCIÓN)** y de la **PREPARACIÓN PARA LA REUTILIZACIÓN**.
- ⇒ **25% de reducción** de los residuos generados.
- ⇒ Mínimo, un **43% de reciclaje**.

Económica:

- ⇒ **Costes similares de recogida**: el coste del servicio actual + el coste ahorrado por el 25% que se reutilizaría y no iría a vertedero + objetivos de reutilización.
- ⇒ **Autofinanciación de los EkoCenter** con los ingresos obtenidos por la venta de artículos reutilizables.

Social:

- ⇒ Generación de **163 empleos directos** preferentemente para colectivos desfavorecidos a través de su gestión por Empresas de Inserción.
- ⇒ **Mejora del servicio** ofrecido y **eliminación del impacto visual**.



Emaús
tiene sentido

1980-2014
34 años innovando y trabajando por
el Desarrollo Humano Sostenible

e-mail: fundacion@emaus.com

902 455 855 Central

943 36 75 34 Gipuzkoa

985 16 46 12 Asturias

94 615 35 27 Bizkaia

986 22 02 84 Pontevedra

fax : 943 47 43 46

Encuétranos en: www.emaus.com



Grupo Emaus Fundacion Social

San Sebastián
Irún
Rentería
Arrasate
Bilbao
Gámiz
Gijón
Avilés
Vigo



Emaús
tiene sentido